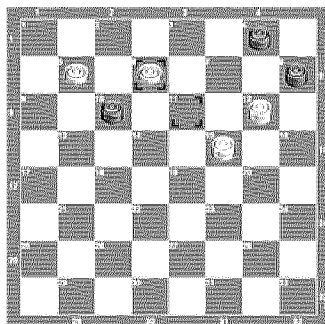


LA RUBRICA

DAMA

AGOSTINO MASI E LA PASSIONE PER IL PROBLEMA

a cura del Cd di Tolmezzo



Qualche mese fa è stato contattato da una signora di Firenze il noto campione italiano e grande studioso della tecnica, il maestro Pierluigi Perani, che inizialmente non avrebbe mai immaginato quanto si sarebbe apprestato a conoscere. Rita Masi è la nipote del maestro Agostino Masi, grande appassionato e compositore di innumerevoli problemi di dama. La signora, essendo un'appassionata di questo sport e volendo far rivivere le emozioni che i capolavori del nonno sanno trasmettere a tutti i giocatori italiani, si è gentilmente offerta di rendere disponibile il materiale accumulato negli anni di meticoloso lavoro del maestro. Dopo aver effettuato una breve, ma intensa analisi di un paio di problemi di dama italiana, Perani giunse subito

alla conclusione che questo signore vissuto nei primi anni del secolo scorso fu davvero un genio di questa specialità a volte poco conosciuta. Scoperta felice infatti fu il titolo che nel 1951 Agostino Masi vinse in un concorso problemistico dell'Enal. Masi, nacque nel 1896 a Firenze dove ha lavorato nelle ferrovie dello Stato come operaio. Morì nel 1957 a soli 61 anni, ma la passione per il gioco della dama lo ha sempre accompagnato fin da ragazzino e più tardi la passione per la composizione lo coinvolse a tal punto che vi dedicò tutte le sue attenzioni di fine e geniale studioso e ricercatore. Nel materiale rinvenuto si sono ritrovati i suoi primi capolavori che già nel gennaio del 1925 su riviste specializzate e quotidiani molto diffusi furono

pubblicati e commentati fedelmente grazie alla cura e dedizione del maestro Guido Boccali: come spesso accade anche oggi per questo tipo di rubriche, hanno bisogno dell'impegno di qualche damista volenteroso. Non si esclude però la possibilità che già da prima di questa data ci siano state altre pubblicazioni su riviste del settore, visto che all'epoca era molto seguito il gioco in tutte le sue forme e sfaccettature. Vediamo nel consueto schema, un interessante problema di dama italiana ideato proprio dal maestro Masi, dove il bianco muove e vince. (Soluzione: 11-06 10x03 05-02 04-07 15-11 08x06 02x04 03-06 04-07 06-10 07-11 10-13 11-14 13-17 14-18 17-21 18x25) cdamistico.tolmezzo@libero.it circolodamisticotolmezzo.blogspot.com

